

MÄRKTE FÜRS LEBEN

Der Projektentwickler für Handelsimmobilien.

Projektentwicklung • Vermietung • Planung • Bau



RATISBONA
HANDELSIMMOBILIEN

Inhabergeführtes
Familienunternehmen.

Über 1.200 erfolgreich
realisierte Projekte.

Deutschlandweit sowie in
Spanien und Portugal tätig.

Echte Händler-DNA.
Im Handel verwurzelt.

Unsere Leistungen – Alles aus einer Hand



Projektentwicklung und Planung

- umfassende Marktexpertise
- firmeninternes Architekten- und Planungsteam mit spezialisiertem Know-How



Vermietung

- Mieterakquise und Vertragsmanagement Hand in Hand mit dem Mieter
- jahrelange vertrauensvolle Zusammenarbeit



Bau

- höchste Ansprüche an Umsetzungsqualität
- eigene hochqualifizierte Bauleiter stellen Qualitätsansprüche sicher



Vermarktung

- individuelle Betreuung und Beratung auf Augenhöhe nach Anforderungen des Investors



GLADBECK



ENSE



ALTENBURG



FURTH IM WALD



GRABEN-NEUDORF



FRANKFURT ODER



LIPPSTADT



KREFELD



MAXHÜTTE HAIDHOF



METTLACH



NEUENSTADT



SUHL



KARLSKRON



BREMEN



BAD WURZACH



GLADBECK



NEUSTADT/COBURG



ESLARN



NORDHAUSEN



BOTTROP



GÜTZKOW



KÖNIGSMOOS



HEMMINGEN



PORTO



RASCHAU

Unsere Kennzahlen

34

JAHRE ERFAHRUNG

85

PROJEKTE IN DER
PIPELINE BIS 2023

150

MITARBEITER
in DE + IBERIA

21

PROJEKTE
IM BAU

7

BÜROSTANDORTE

1.200

Realisierte Projekte seit 1987

83.116 m²

VERWALTETE MIETFLÄCHE

29

Realisierte Projekte 2020

5

PROJEKTE realisiert
bis 06/2021

Wir bauen „grüne Märkte“



Alle Neubauten erhalten eine PV- Anlage



Unterschreitung der gesetzlichen Vorgaben der aktuellen Energieeinsparverordnung um 15% bis 22%



Überarbeitung der Energiekonzepte



Aktive Weiterentwicklung der Haustechnik



Hoher Baukonstruktionsanteil von nachwachsenden Rohstoffen, bspw. Holz



Einsatz von Energiespeichersystemen



Erhöhung des Tageslichtanteils durch prismatische Kuppeln



Planung aller Objekte nach der BIM-Arbeitsmethodik



Schaffung von Ladeinfrastruktur, bspw. E-Säulen



Entwicklung und Konzeption zur besseren Nachnutzung nach Ablauf der Mietdauer



Unsere Zertifizierungen
der DGNB



Platin:
Weltweit erster Passivhaus-
Discounter in Hannover



Gold:
REWE in Adelebsen



Gold:
REWE in Leonberg

Wir bauen „grüne Märkte“



Unsere Mietpartner



📍 NETTO Waidhaus

07/2018

FERTIGSTELLUNG

1.542 m²

MIETFLÄCHE



📍 NETTO Regensburg

11/2021

FERTIGSTELLUNG

1.365 m²

MIETFLÄCHE



Sicherung einer langfristig zeitgemäßen Nahversorgung

- **Mindestens 15 Jahre gesicherte Nahversorgung durch Netto als Discounter.**
- **Nachhaltiges Bauen in Holzbauweise mit PV- Anlage, Luftwärmepumpe und E-Mobilitätsstellplätzen.**
- **Kostenlose Geldabhebung bei Einkauf möglich.**
- **Pendler die den Markt nutzen wollen, fahren nicht durch den Ort.**
- **Abfließende Kaufkraft kann im Ort gehalten werden.**
- **Umfassendes Angebot aus Lebensmitteln, Drogeriewaren, Haushaltswaren und Getränken inkl. Mehrweggetränken.**

Abbildung eines ähnlichen Marktes

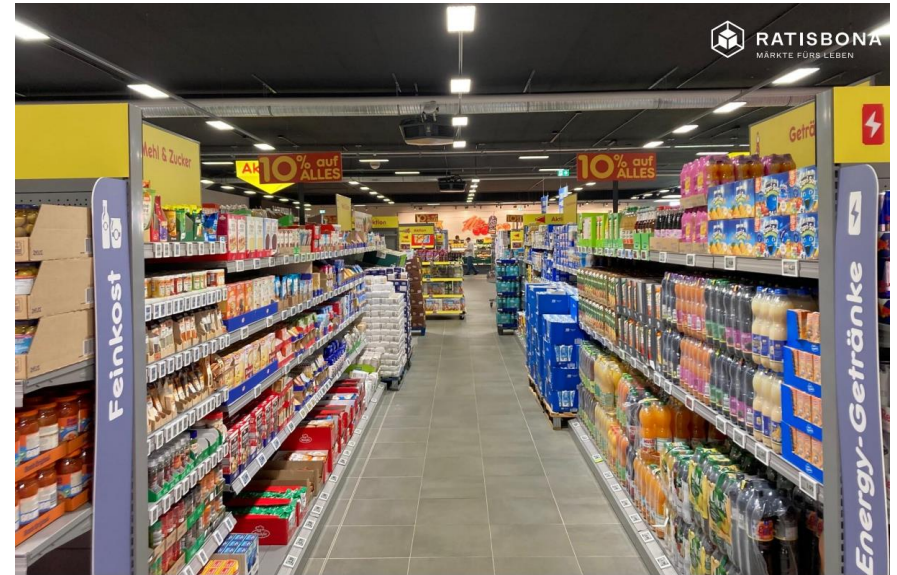
Das heutige Grundstück



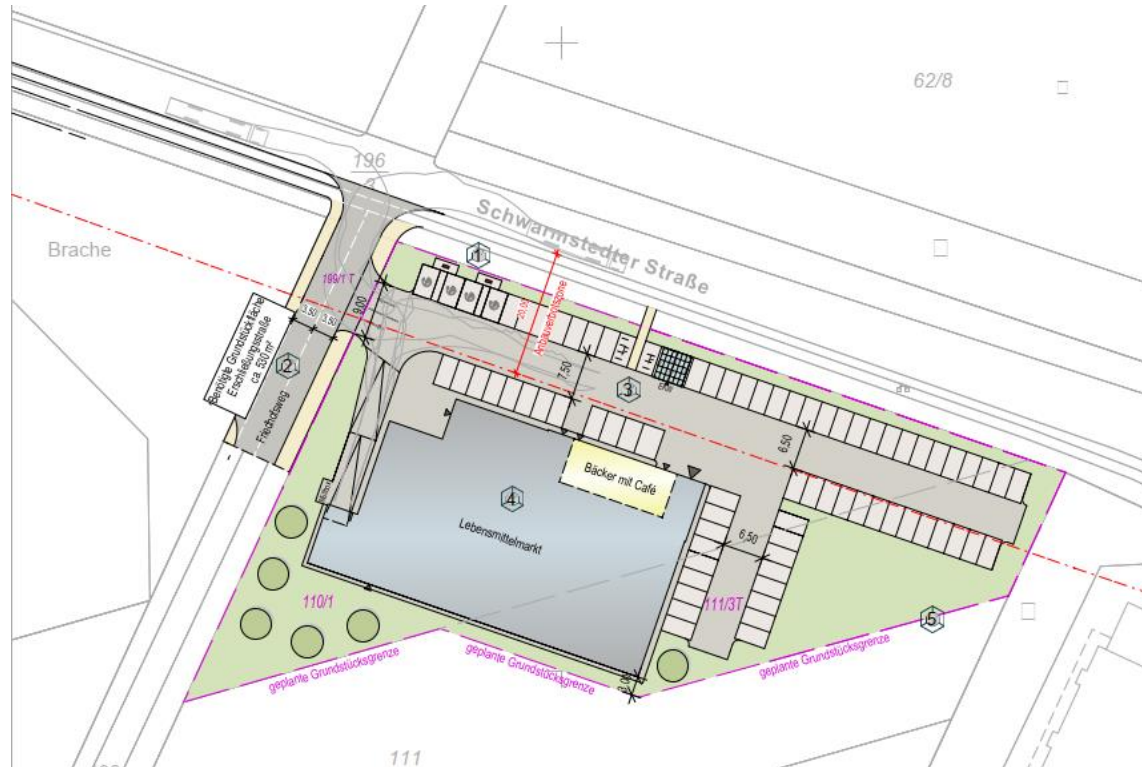
Das heutige Grundstück



Das Planungskonzept für einen NETTO- Markt in Buchholz (Aller)

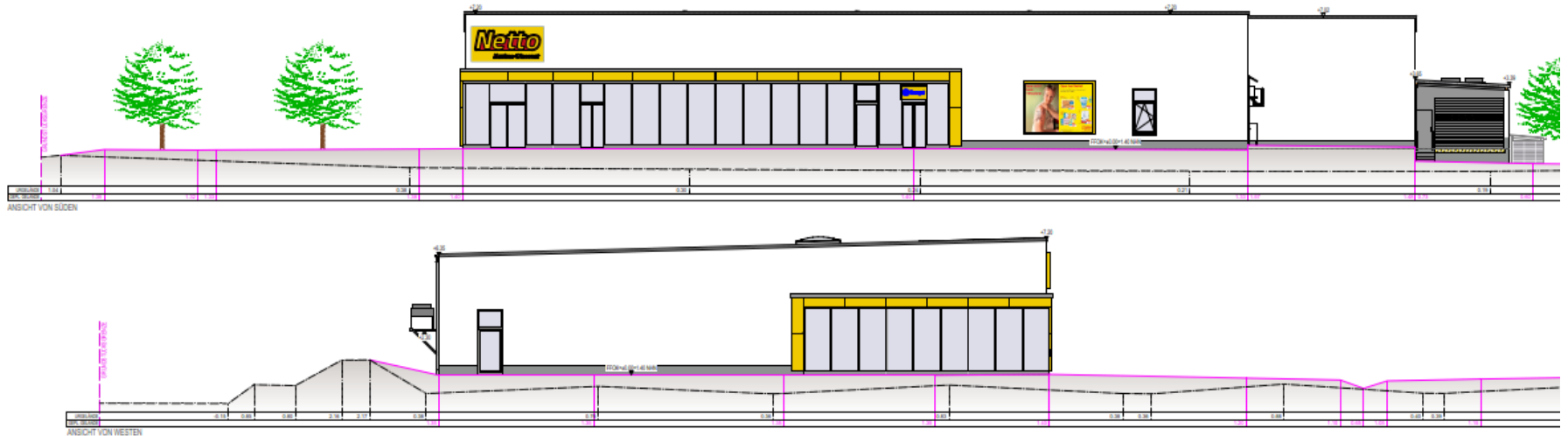


Das Planungskonzept für einen NETTO- Markt in Buchholz (Aller)



<u>BAUGRUNDSTÜCK</u>	
Grundstücksfläche	ca. 5.880 m ²
begrünte Außenanlagen	ca. 1.666 m ²
befestigte Außenanlagen	ca. 2.569 m ²
GRZ gesamt	0,72
<u>GEBÄUDE GESAMT</u>	
VKFL	ca. 1.128 m ²
Mietfläche	ca. 1.479 m ²
BGF	ca. 1.645 m ²
<u>LEBENSMITTELMARKT</u>	
VKFL	ca. 1.059 m ²
Mietfläche	ca. 1.371 m ²
<u>BÄCKER MIT CAFÉ</u>	
VKFL	ca. 70 m ²
Mietfläche	ca. 108 m ²

Das Planungskonzept für einen NETTO- Markt in Buchholz (Aller)



Das Unternehmen Netto



Dann geh doch zu Netto.

Innenansicht eines modernen Netto- Marktes





Lars Piereck
Gebietsleiter Nord & Projektleitung

RATISBONA Handelsimmobilien
Standort Düsseldorf | Niederkasseler Lohweg 18 | 40547 Düsseldorf
T +49 (211) 9232460-0 | M +49 (151) 59942485
Lars.Piereck@ratisbona.com | www.ratisbona.com